



Recht so?

# SYMPOSIUM: LEGAL COMPLIANCE

Mittwoch, 23. Juni 2010 • Messe Wels, Messezentrum Neu

Anlässlich der easyFairs  
FERTIGUNG & INSTANDHALTUNG



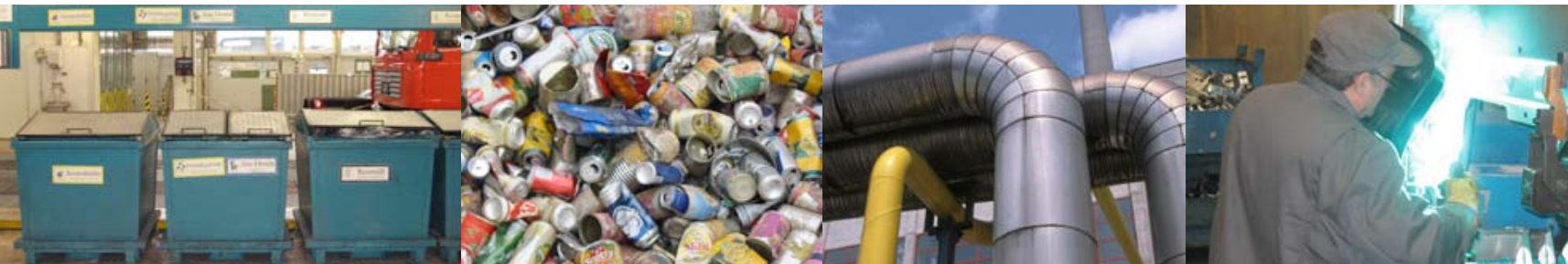
**ENERGIE AG**  
Oberösterreich  
Voller Energie

Mit freundlicher Unterstützung von:



# LEGAL COMPLIANCE

## Rechtskonformes Umweltmanagement



**Legal Compliance** kann mit **Rechtskonformität** übersetzt werden und bedeutet nichts anderes als dass alle für die jeweilige Organisation zutreffenden umweltrelevanten Gesetze, Verordnungen, Bescheide und sonstigen Rechtsbestimmungen eingehalten werden. Dieser Verpflichtung hat jedes Unternehmen in Österreich aber auch öffentliche und private Institutionen nachzukommen. Die Sicherstellung von Legal Compliance ist für alle Organisationen eine große Herausforderung, da das Umweltrecht in den unterschiedlichsten Rechtsmaterien geregelt ist und von den dafür zuständigen Personen ein hohes Maß an Sachkompetenz erfordert.\*

### Ziel / Zielgruppe

Mit dieser Veranstaltung wollen wir Klarheit und Übersicht schaffen und sprechen alle Betriebe an, die umweltrechtliche Auflagen beachten und erfüllen müssen.

### TERMIN

Mittwoch, 23. Juni 2010

### BEGINN

13.55 Uhr, Registrierung ab 13.30 Uhr

### ORT

Messe Wels, Messezentrum Neu, Tagungszentrum, Raum 3  
(2. Stock), 4600 Wels

### ONLINEANMELDUNG

[www.umwelttechnik-cluster.at](http://www.umwelttechnik-cluster.at)

### ANMELDESCHLUSS

15. Juni 2010

### TEILNAHMEBEITRAG

UC-Partner 50,- Euro (exkl. Ust. / pro Person)

Normalpreis 70,- Euro (exkl. Ust. / pro Person)

## PROGRAMM

- ab 13.30 Uhr Registrierung der Teilnehmer
- 13.55 Uhr Begrüßung**
- 14 Uhr V1 „Legal Compliance leicht durchschaut“**  
DI Dr. Rainer Gagstädter, ACS Analytical Control Service GmbH
- 14.25 Uhr V2 „Wissen ist Silber, Umsetzen ist Gold – Legal Compliance in der Praxis“**  
Ing. Klaus Waltenberger, Siemens Transformers Austria GmbH & Co KG
- 14.50 Uhr Diskussion**
- 15 Uhr PAUSE**
- 15.10 Uhr V3 „Einführung eines Software unterstützen Legal Compliance Management Systems“**  
Ing. Heinrich Preiss, KWI Consultants GmbH
- 15.35 Uhr V4 „Erfahrungsbericht Legal Compliance Management“**  
Kunde von KWI Consultants GmbH angefragt

**16 Uhr Diskussion**

**16.10 Uhr PAUSE**

**16.20 Uhr Offener Dialog mit**

**RA Dr. Markus L. Nußbaumer**, Saxinger Chalupsky & Partner Rechtsanwälte GmbH

Thema: „Umweltverträglichkeitsprüfung“

**DI Peter Mayr**, WKO Oberösterreich, Service-Center

Thema: „Betriebsanlagengenehmigung“

**HR Mag. Hubert Reichl**, Amt der öö Landesregierung, angefragt

Thema: „Emission, Immission“

**Dr. Michael Mayrhofer**, JKU Linz, Institut für Verwaltungsrecht und Verwaltungslehre

Thema: „Umweltrecht der Bundesländer“

**Moderation:** Mag. (FH) Tabea Kriechbaum

anschließend

**17 Uhr Come-Together**

Buffet für alle Teilnehmer im Rahmen der easyFairs FERTIGUNG & INSTANDHALTUNG, Halle 20F  
(offen für alle Messebesucher)



## ANFAHRT MIT DER BAHN

Fahrpläne unter ÖBB –  
SCOTTY, der Routenplaner der Österreichischen Bundesbahnen  
<http://fahrplan.oebb.at/bin/query.exe/dn>

Vor dem Hauptbahnhof Wels finden Sie Taxiunternehmen sowie öffentliche Verkehrsmittel, die Sie zum Messegelände bringen werden.

### Taxizentrale

A-4600 Wels, Ringstraße 4  
+43(0)7242/1718

### City Taxi Wels

Wiesenstrasse 47  
4600 Wels  
Tel.: +43(0)7242-911811  
[www.citytaxi-wels.at](http://www.citytaxi-wels.at)

### Funktaxi

A-4600 Wels, Eisenhowerstraße 40  
+43(0)7242/234



## ANFAHRT MIT DEM PKW

- > aus Richtung Wien  
A1, A25, Abfahrt Wels West
- > aus Richtung Salzburg  
A1, A8, Abfahrt Wels West
- > aus Richtung Passau  
A8, Abfahrt Wels Nord bzw. Wels West
- > aus Richtung Graz  
A9, A8, Abfahrt Wels West

### Für Navigationsdidakte:

„Maria-Theresia-Straße, Wels“ eingeben

**Parkmöglichkeit:** Parkplatz C



Anfahrtsplan sowie Geländeplan finden Sie auf [www.messe-wels.at](http://www.messe-wels.at) > Anreise / Geländeplan.



**CLUSTERLAND**  
OBERÖSTERREICH GmbH

**Regio 13**  
Impulse für OÖ  
Regionale Wettbewerbsfähigkeit OÖ 2007-2013



Der Umwelttechnik-Cluster wird im Rahmen des EU-Programms „Regionale Wettbewerbsfähigkeit OÖ2007-2013 (Regio 13) aus Mitteln des Europäischen Fonds für Regionale Entwicklung (EFRE) sowie aus Landesmitteln gefördert.

## GESAMTKOORDINATION

**Clusterland Oberösterreich GmbH**

**Umwelttechnik-Cluster**

Katharina Neuburger

Tel.: +43 732 79810-5182

Fax: +43 732 79810-5160

E-Mail: [katharina.neuburger@clusterland.at](mailto:katharina.neuburger@clusterland.at)

online anmelden: [www.umwelttechnik-cluster.at](http://www.umwelttechnik-cluster.at)

\* Quellennachweis: Handbuch „Legal Compliance“ des Lebensministerium (Bundesministerium für Land- und Forstwirtschaft, Umwelt und Wasserwirtschaft) Abteilung VI/5 – Betrieblicher Umweltschutz und Technologie, Leitung: DI Andreas Tschulik, Stubenbastei 5, 1010 Wien. Download unter [www.wko.at](http://www.wko.at) > Umwelt und Energie > Umweltmanagement

### IMPRESSUM

Die Clusterland Oberösterreich GmbH ist Träger von Cluster-Initiativen in den Bereichen Automobil, Gesundheitstechnologie, Kunststoff, Mechatronik, Möbel- und Holzbau sowie Umwelttechnik und von Netzwerken in den Bereichen Humanressourcen, Design & Medien sowie Energieeffizienz. **Herausgeber** Clusterland Oberösterreich GmbH, Hafenstraße 47-51, A-4020 Linz, Tel.: +43 732 79810-5182, Fax: +43 732 79810-5160, E-Mail: [umwelttechnik-cluster@clusterland.at](mailto:umwelttechnik-cluster@clusterland.at), [www.umwelttechnik-cluster.at](http://www.umwelttechnik-cluster.at)

**Für den Inhalt verantwortlich** DI (FH) Werner Pamminer, MBA **Grafische Umsetzung** Umwelttechnik-Cluster **Bilder** fotolia.com, DI Peter Mayr, Ökoberatung, Messe Wels; Alle Maßnahmen werden vom Land Oberösterreich und Beiträgen der Partner-Unternehmen finanziert. Alle Angaben erfolgen trotz sorgfältiger Bearbeitung ohne Gewähr; eine Haftung ist ausgeschlossen.

+43 (0)732 / 79810 - 5160

FAXANMELDUNG

**+43 (0)732 / 79810 - 5160**

An: Clusterland Oberösterreich GmbH – Umwelttechnik-Cluster  
Ich melde mich verbindlich zum Symposium „Legal Compliance“ an:

\_\_\_\_\_  
Titel/Vorname/Nachname

\_\_\_\_\_  
mobil

\_\_\_\_\_  
Firma/Institution/Abteilung

\_\_\_\_\_  
E-Mail

\_\_\_\_\_  
Rechnungsadresse: Straße, Hausnummer, Stock

\_\_\_\_\_  
Rechnungsadresse: PLZ, Ort

\_\_\_\_\_  
Firmenmäßige Zeichnung/Datum

\_\_\_\_\_  
Telefon/Fax

Mit Ihrer Unterschrift bestätigen Sie die Richtigkeit der Angaben und erklären sich damit einverstanden, dass die bekannt gegebenen Daten sowohl von der Clusterland Oberösterreich GmbH elektronisch erfasst und verarbeitet als auch an den Gastgeber weitergegeben werden. Weiters stimmen Sie zu, von der Clusterland Oberösterreich GmbH weitere Informationen per E-Mail zu erhalten. Ein schriftlicher Widerruf ist jederzeit möglich.

**BITTE PRO PERSON NUR EIN FORMULAR!**